

?

# tabacco?



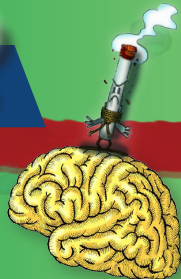
**NO DRUGS**  
**NO ALCOL**

Fai una scelta intelligente:

RESTA

LIBERO

& SANO



[www.droganograzie.it](http://www.droganograzie.it)



DIPARTIMENTO  
POLITICHE  
ANTIDROGA

# tabacco?



perche' nuoce alla salute:

## cos'e'?

Il fumo di tabacco è un vero e proprio cocktail di sostanze dannose per l'organismo. La componente principale è la nicotina, un liquido denso contenuto nelle foglie di tabacco, responsabile della dipendenza e degli effetti negativi sull'apparato cardiovascolare e sul sistema nervoso centrale. Sono presenti inoltre tante altre sostanze tossiche ed in grado di provocare il cancro tra cui: l'ossido di carbonio, l'ossido di azoto, la formaldeide, l'ammoniaca, i fenoli, il catrame, l'arsenico, il cadmio, il benzene, gli idrocarburi, ecc.

## effetti

La nicotina, una volta inalata, viene rapidamente assorbita dai polmoni, immessa nel flusso sanguigno, e raggiunge rapidamente il cervello.

Ha effetti su tutto l'organismo: sul tuo cuore, aumentando il ritmo cardiaco e la pressione sanguigna; sul tuo sistema nervoso che controlla la respirazione; sul tuo cervello, stimolando sensazioni di piacere e di gratificazione, attraverso l'incremento di una particolare sostanza del cervello: la dopamina.

L'effetto "calmante" della nicotina riportato dai fumatori è generalmente dovuto alla riduzione dei sintomi da astinenza, più che all'effetto diretto della sostanza sull'organismo.

## danni

La nicotina induce una fortissima dipendenza con un forte desiderio che provoca una continua ricerca e l'aumento delle dosi per conseguire i medesimi effetti.

I danni riguardano l'apparato cardiovascolare, respiratorio, ghiandolare, digestivo e il cavo orale. Il fumo provoca infatti, gravi danni a breve e a lungo termine. I danni immediati sono: tosse, raffreddore, problemi dentali e gengivali con fastidiosa alitosi, stanchezza. I danni a lungo termine comprendono: bronchite cronica, cancro al polmone, alla bocca, alla faringe e laringe, allo stomaco e al pancreas, affezioni cardiovascolari, ictus, impotenza.

Le donne gravide fumatrici provocano danni al loro bambino. Nelle donne induce menopausa precoce, maggiore predisposizione all'osteoporosi (fragilità ossea), invecchiamento della pelle.



DIPARTIMENTO  
POLITICHE  
ANTIDROGA

[www.droganograzie.it](http://www.droganograzie.it)  
[www.dronet.org](http://www.dronet.org)  
[www.drugfreedu.org](http://www.drugfreedu.org)

in collaborazione con

